

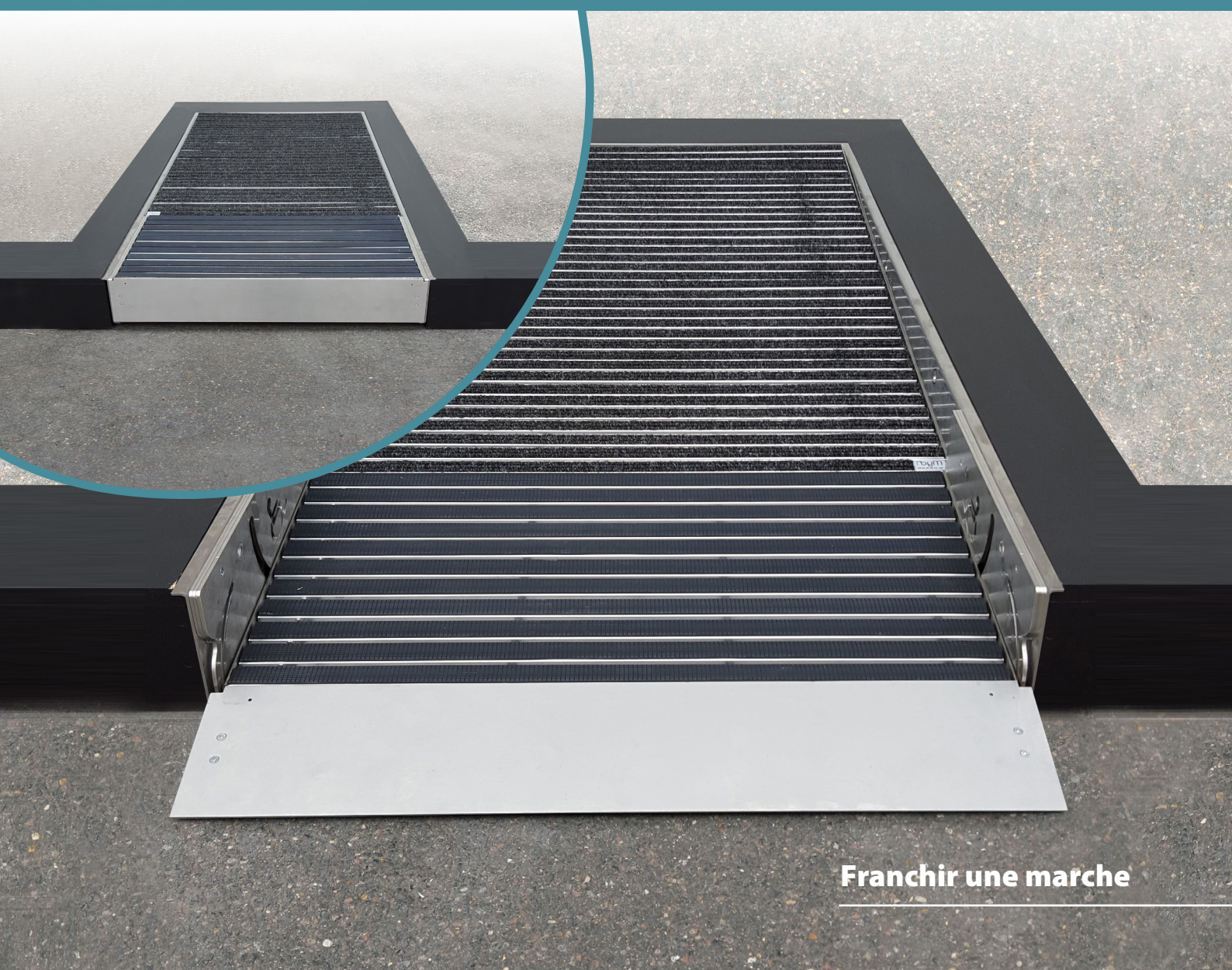
# PLAN INCLINABLE Manuel

## Recouvrable & Non-recouvrable

*La solution d'accessibilité simple sans emprise sur la voie publique*

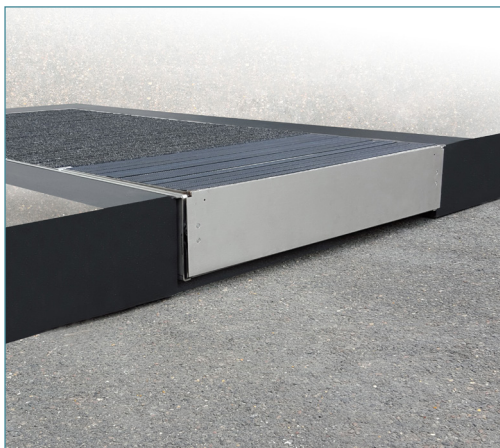
**Permettre l'accès aux personnes à mobilité réduite :**

- Sans aucune emprise sur la voie publique
- Sans modification de façade
- Sans perte de surface commerciale
- En toute autonomie



# Plan Inclinable Manuel

La solution d'accessibilité sans emprise sur la voie publique



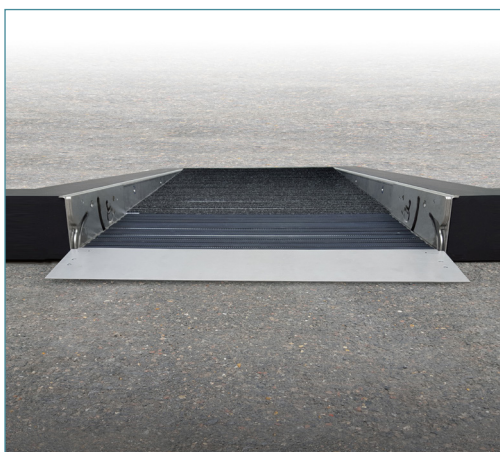
**La loi du 11 février 2005 sur l'égalité des droits et des chances des personnes handicapées oblige les établissements recevant du public à être accessibles. L'arrêté du 8 décembre 2014 a assoupli certaines règles dont le pourcentage de pente admissible.**

**Le plan inclinable automatique est un dispositif innovant et breveté permettant l'accès en toute autonomie pour des marches de 5 à 20 cm**



## Caractéristiques

- Le plan inclinable manuel se déploie **sans emprise** sur la voie publique
- **La marche se transforme ainsi en rampe**
- Il est personnalisable pour toutes les marches de **5 à 20 cm**
- Vitesse de déploiement et de repli en **moins de 25 secondes**
- Charge admissible : **325 Kg**
- Dimensions :
  - Largeur du caisson : **80 cm**
  - Longueurs du caisson : **de 80 à 150 cm**
  - Profondeur / Epaisseur : Hauteur de marche (soit de **5 à 20 cm**)
- **Possibilité de recouvrement** : 20 mm (tapis, carrelage, parquet, etc)

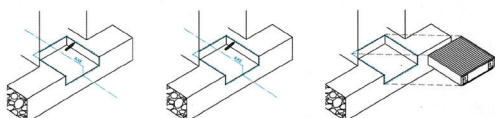


## Sécurité

- Le déploiement du plan inclinable se fait en **toute sécurité**
- L'absence de débord sur la voie publique réduit toute possible interaction avec un obstacle sur la voirie
- Les côtés latéraux de la marche font office de chasse-roue
- **Un fonctionnement sur batterie est possible** en option

## Une signalitique forte et efficace

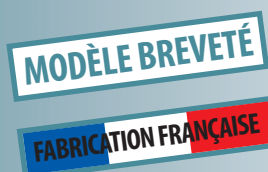
- **La contremarche est sérigraphiée.** Un **pictogramme** et une **vitrophanie** indiquent que l'établissement est accessible à toute personne à mobilité réduite



**Tracer**   **Découper**   **Poser**

**mydl**  
solutions  
d'accessibilité

Membre fondateur  
de l'association AFPAPH  
Association de Fabricants  
pour l'Accessibilité  
des Personnes Handicapées



www.mydl.fr - contact@mydl.fr - +33 (0)1 80 96 36 80

Cachet du revendeur