

# Otolift Saphir

Monte-escalier pour  
courbe intérieure

Un confort optimal le long  
de l'axe intérieur




# Le monte-escalier Saphir

**Le monte-escalier Saphir d'Otolift a été conçu spécialement pour être installé dans la courbe intérieure des escaliers à angle serré.**

**Ce monte-escalier est entraîné le long de deux tubes qui garantissent une course parfaitement stable et sûre, un aspect essentiel pour un monte-escalier capable de négocier une pente pouvant aller jusqu'à 70 degrés !**

Le monte-escalier Saphir se distingue par sa conception fonctionnelle et ergonomique. Son rail élancé occupe très peu d'espace. Il a été conçu spécialement pour être monté dans l'axe intérieur de l'escalier afin de rendre plus accessible le grand côté. De plus, le rail peut aussi faire office de rampe supplémentaire. La rampe d'origine est conservée dans la plupart des cas.

Une liberté  
retrouvée grâce au  
monte-escalier  
Saphir



Il n'est pas facile d'admettre que vous ne pouvez plus faire certaines choses, alors que vous les faisiez auparavant sans même y penser. Il faut apprendre à vivre avec ses propres limites, les accepter et réfléchir aux possibilités et aux solutions. Grâce au monte-escalier Saphir d'Otolift, vous pouvez continuer à vivre dans l'environnement qui vous est familier et reconquérir une partie de votre liberté et de votre indépendance perdues.

## DEPLACEMENT STABLE ET CONFORTABLE

Le monte-escalier Saphir est équipé d'un double rail de faible épaisseur. Ce système unique assure un déplacement stable et tranquille : le monte-escalier restant toujours parfaitement vertical. Pour l'utilisateur, cela se traduit par un sentiment renforcé de sécurité : le Saphir lui propose un transport agréable, sans balancements ennuyeux ou vibrations gênantes. Le démarrage et l'arrêt progressifs assurent un départ et une arrivée sans heurt.

Le variateur de vitesse permet un passage fluide pour un déplacement parfaitement confortable et régulier.

Le Saphir étant capable de négocier des pentes de pas moins de 70 degrés, sa stabilité en fait un appareil unique très apprécié.

## SECURITE ET FIABILITE

La conception de ce monte-escalier est centrée sur la sécurité, la fonctionnalité et la fiabilité. L'assise et le dossier confortables vous assurent une position agréable, sûre et commode. Le Saphir est équipé d'une ceinture de sécurité et de nombreux dispositifs de sécurité. Le rail en double tube est un système de prévention qui empêche le siège de pencher. Il propose non seulement une plus grande sécurité, mais aussi une meilleure fiabilité. Le Saphir ne comporte aucun mécanisme complexe et fragile pour la stabilisation du siège, se contentant ainsi d'un moteur pour l'entraînement.

## CONVIVIAL

Le fonctionnement du monte-escalier Saphir brille par sa simplicité. Dans sa version standard, le Saphir est équipé de commandes à distance pour l'appel et l'envoi de l'appareil. Ces commandes fonctionnent entièrement sans fil. Le siège compact assure un confort optimal : tous les éléments, tels que le repose-pieds, les accoudoirs et l'assise, sont facilement rabattables séparément. Lorsqu'il n'est pas utilisé, le monte-escalier occupe ainsi un espace minime. La boule de commande jaune sur l'accoudoir permet de mettre le siège en mouvement. Sa forme arrondie unique permet à chacun de contrôler le monte-escalier facilement et sans effort. Une fois à destination, vous pouvez facilement faire pivoter le siège d'un quart de tour pour en descendre aisément et en toute sécurité.



↑ À la moindre résistance, le siège monte-escalier s'arrête instantanément.



↑ Le siège confortable vous permet de parcourir la distance entre les deux étages en toute sécurité et de manière totalement détendue. La boule de commande jaune sur l'accoudoir permet de mettre le monte-escalier en mouvement.



↑ Le monte-escalier est équipé d'une ceinture de sécurité dans sa version standard.







↑ Le monte-escalier Saphir a été conçu spécialement pour être monté dans la courbe intérieure des escaliers à angle serré. Grâce au faible encombrement du rail, les autres habitants et les visiteurs peuvent continuer à utiliser l'escalier sans aucune gêne. Le double rail confère une stabilité maximale au système, le monte-escalier ne pouvant tout simplement pas pencher



↑ Une fois replié, le monte-escalier est particulièrement compact et le mécanisme d'entraînement est intégré avec élégance dans le siège



↑ En haut des escaliers, vous vous installez et descendez du siège en toute sécurité en le faisant simplement pivoter d'un quart de tour.

### FIABLE EN CAS DE COUPURE DE COURANT

Le monte-escalier Saphir est alimenté par deux batteries qui se rechargent lorsque l'appareil se trouve à sa position d'arrêt. Le chargement s'effectue automatiquement à l'aide des deux plots de charge situés sur le rail. Ainsi, vous ne dépendez pas du secteur. En cas de panne de courant, le monte-escalier continue de fonctionner sans interruption.

### MONTAGE SIMPLE

Le montage de l'appareil est simple et rapide. Le rail est vissé à l'escalier. Le Saphir est fabriqué sur mesure, Otto Ooms propose différentes options permettant d'adapter le monte-escalier Saphir à vos préférences et aux spécificités de votre logement. D'autres solutions sur mesure, telles qu'une extrémité très raccourcie ou une courbe de rangement, permettent de réduire encore l'encombrement en haut ou en bas de l'escalier. Il est ainsi possible de libérer le passage au maximum. Le siège est disponible en deux types de revêtements et en douze coloris. Vous pouvez également choisir entre deux couleurs de laquage.



# Le monte-escalier Saphir, pour les escaliers à forte courbure

## DIX AVANTAGES DU MONTE-ESCALIER SAPHIR :

- parfaite stabilité
- sûr et confortable
- fiable
- design subtil
- l'escalier reste bien accessible
- commande à distance sans fil
- démarrage et arrêt progressifs
- fiable en cas de coupure de courant
- montage simple sur tous les types d'escaliers
- très silencieux

## DOUZE REVETEMENTS

Le revêtement de l'assise et du dossier est disponible en huit tissus et quatre similicuir.



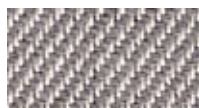
Violet



Bordeaux



Bleu marine



Gris



Brun



Vert



Rouge



Brun clair



Noisette  
*Similicuir*



Vermillon  
*Similicuir*



Noir  
*Similicuir*

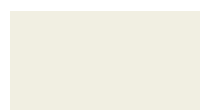


Bleu nuit  
*Similicuir*

## DEUX COULEURS DE LAQUAGE



RAL 7035  
*Peinture époxy*



RAL 9001  
*Peinture époxy*



## CARACTERISTIQUES TECHNIQUES

<b>Capacité de levage</b>	115 ou 130 kg
<b>Vitesse</b>	Variable jusqu'à max. 0,15 m/s. avec démarrage et arrêt progressifs
<b>Moteur</b>	300 Watts
<b>Alimentation électrique</b>	Prise de courant monophasé 230 volts à proximité de l'escalier pour le chargeur de batteries
<b>Commandes</b>	Sur l'accoudoir gauche ou droit du siège. Commande d'appel et d'envoi en haut et en bas de l'escalier
<b>Rail</b>	Rail muni d'un revêtement à base de poudre et fixé aux marches de l'escalier.
<b>Sécurité</b>	Protections contre le coincement sous le repose-pieds et le siège, les panneaux latéraux, le mécanisme de roulement et l'entraînement.
<b>En option</b>	Interrupteurs à clé et différentes modifications personnalisées

*Les procédés d'impression peuvent altérer les couleurs des nuanciers. Sous réserve de modifications des modèles par le constructeur sans préavis. Mesures indicatives. Document, textes et photos non contractuels.*

## **GARANTIE ET SERVICE APRES-VENTE**

Les monte-escaliers Otolift sont des produits de haute qualité et innovants qui bénéficient d'une longue durée de vie. Les entretiens et les réparations éventuelles sont réalisés rapidement et de manière professionnelle par notre propre équipe technique.

**90 000 personnes en Europe et en France ont déjà adopté un monte-escalier Otto Ooms. Otto Ooms est une entreprise familiale créée en 1891, fabricant de monte-escaliers en Hollande. Ascier S.A.S, distributeur-importateur en France, est une entreprise familiale française fidèle à son constructeur depuis les années 1970. Nos deux entreprises contribuent au confort des personnes à domicile. Otto Ooms et Ascier partagent les mêmes valeurs : tradition du travail bien fait, qualité de la production, service à la clientèle.**





ASCIER S.A.S

13 Boulevard Robert Thiboust - BP 11  
77706 Serris Marne-La-Vallée cedex 04

Tél : 01 60 43 61 10  
Fax : 01 60 43 61 19

[www.ascier.fr](http://www.ascier.fr)  
[info@ascier.fr](mailto:info@ascier.fr)

